

## Как самостоятельно уложить ламинат Classen: пошаговая инструкция и советы

*Если вы уверены в том, что качественно уложить ламинат могут только профессиональные ремонтники, то у нас для вас отличные новости — благодаря инновационной системе замкового соединения Megaloc Aqua Protect, с монтажом ламината справится даже новичок.*

*Мы подготовили пошаговую инструкцию, как уложить напольные панели самостоятельно, и дали несколько полезных советов, которые помогут вам выполнить работу так, как это делают мастера с многолетним стажем.*

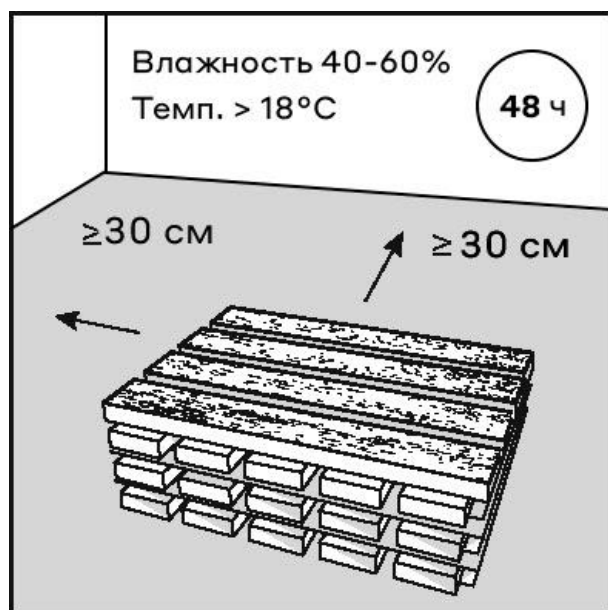
В основе замкового соединения Megaloc лежит «защелкивающий» механизм — замок на торцах панелей позволяет соединять их не только по длине с предыдущим рядом, но и по ширине с предыдущей панелью ряда. Такой подход экономит до 50% времени — вы можете укладывать панели по одной, а не целыми рядами, что гораздо быстрее и легче.



Новые коллекции водостойких полов Classen оснащены улучшенной системой замкового соединения — Megaloc Aqua Protect. Система сочетает в себе характеристики своего предшественника Megaloc, делающие укладку быстрой и легкой, и водостойкие свойства — более мощный замок дает большую прочность соединения, тем самым препятствуя проникновению воды в стыки.

### **Шаг 1: Подготовьте ламинат и основу пола к монтажу**

Подготовительный этап — самая важная часть монтажа. Если уделить подготовке достаточно внимания, напольное покрытие прослужит много лет. И наоборот — если проигнорировать этот этап, ламинат в скором времени деформируется и утратит свои эстетические качества.



## Дайте ламинату «привыкнуть» к климату в помещении

Сложите новые панели друг на друга решеткой и оставьте на 48 часов. В течение этого времени не вынимайте их из упаковки и не разрезайте ее. Оптимальная температура в помещении — около 18°C, а влажность воздуха — около 60%.

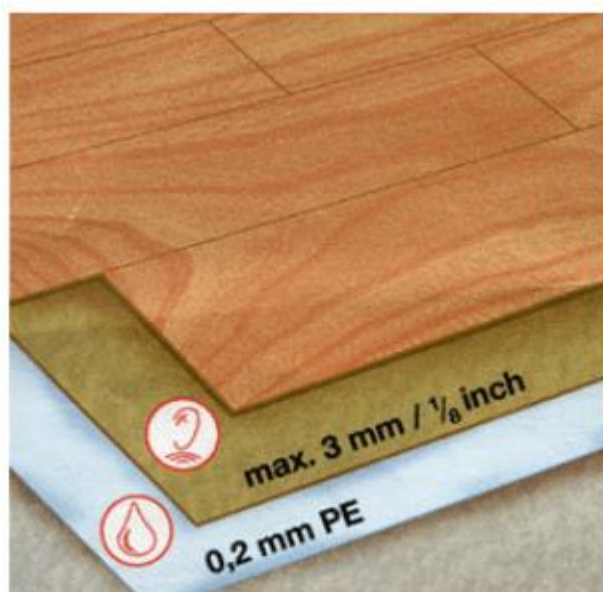
## Подготовьте основу пола

Демонтируйте старое напольное покрытие. Проверьте ровность пола лазерным уровнем или правилом. Если есть неровности, устраните их — впадины и выступы могут привести к деформации напольного покрытия. Убедитесь, что основание пола сухое и чистое.

## Позаботьтесь о надлежащей изоляции

Постелите на поверхность пола подложку, которая обеспечит тепло- и звукоизоляцию. Это может быть пробковая подложка, пенопласт или полиэтилен.

Если у вас в доме минеральные полы (бетонная, ангидридная или цементная стяжка), сначала постелите полиэтиленовую плёнку толщиной не менее 0,2 мм — для защиты от испарений, а затем — подложку.



Листы материалов для изоляции склейте между собой клейкой лентой, чтобы во время укладки ламината они не смещались. Тонкие материалы (полиэтиленовую плёнку) укладывайте внахлест, а более толстые материалы (пробковую подложку) — встык.

## Шаг 2: Уложите ламинат по инструкции

Переходим к укладке ламината. Но сначала — несколько советов:

1. Следите, чтобы между стеной и ламинатом оставался зазор 1-1,5 см. Это нужно, чтобы ламинат сохранял «подвижные» свойства и не деформировался под воздействием

влаги и резких скачков температуры. Чтобы зазоры были ровными, используйте специальные клинья.

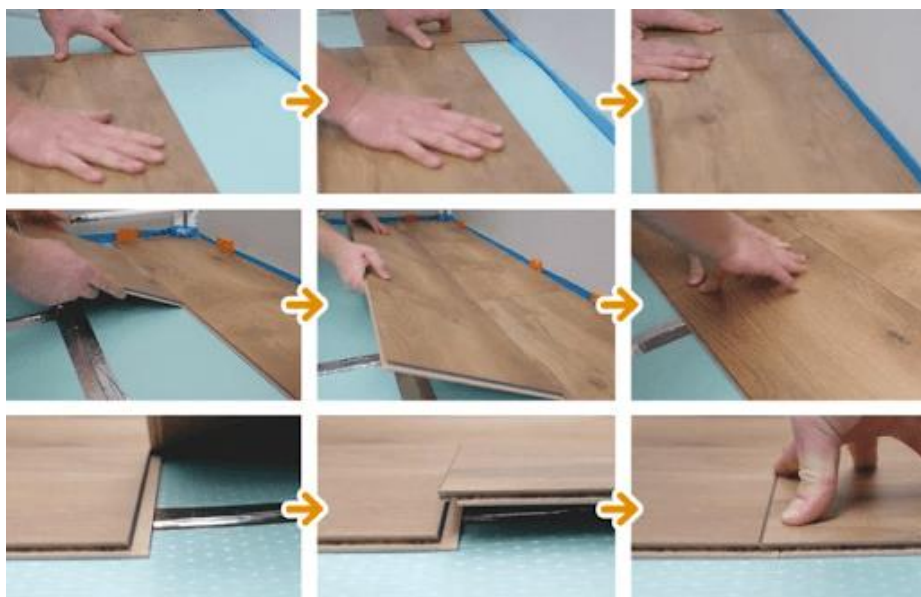
2. Заранее прикиньте, какая будет раскладка. Панели должны быть расположены параллельно солнечному свету. Просчитайте, в каких местах и на сколько вам придется укорачивать панели — учитывайте, что отрезанные доски ламината должны оставаться не короче 40 см и не уже 5 см. Если вам нужно выложить ламинат вокруг трубы, нарисуйте на панели карандашом круг нужного размера так, чтобы зазор между ним и стеной оставался более 8-10 мм, и вырежьте отверстие кольцевой пилой.

3. Укладывайте ламинат до установки дверей. Так вам не нужно будет подгонять доски под размеры дверных коробок — это значительно сэкономит время.

Теперь об укладке.

Начинайте монтаж с угла комнаты. Приложите доски первого ряда каемкой к стене — саму каемку можете отрезать для получения ровного края. Соедините панели по торцевой стороне и слегка прижмите к полу — щелчок скажет о том, что они зафиксировались.

Далее, со смещением не менее 40 см, выложите второй ряд. Сначала соедините панель по длинной стороне с предыдущим рядом, а затем — сдвиньте ее вверх к предыдущей доске и защелкните замок. По этой же схеме выложите оставшиеся ряды.



### Шаг 3: установите плинтусы

Финальный штрих — установка плинтусов. Они обеспечат гармоничный переход от стен к полу, закроют все зазоры и возможные неровности. Если вы не хотите, чтобы плинтус выделялся, выберите дизайн в цвет пола. Если вы приверженец классических решений — выбирайте белые или черные цвета. А если вы поклонник смелых идей, берите контрастный плинтус.